

# Base Nautique de Loeuilly – Loeuilly Canoë Kayak



## Samedi 9 et dimanche 10 Octobre 2021 Championnat de France N2



# KAYAK POLO



## Sommaire

Sommaire .....	2
Bienvenue dans la vallée de la Selle.....	3
Comment venir à Loeuilly ?.....	4
Stationnement.....	5
Contact.....	6
Programme prévisionnel.....	6
Information pratiques.....	7
Hébergements.....	10



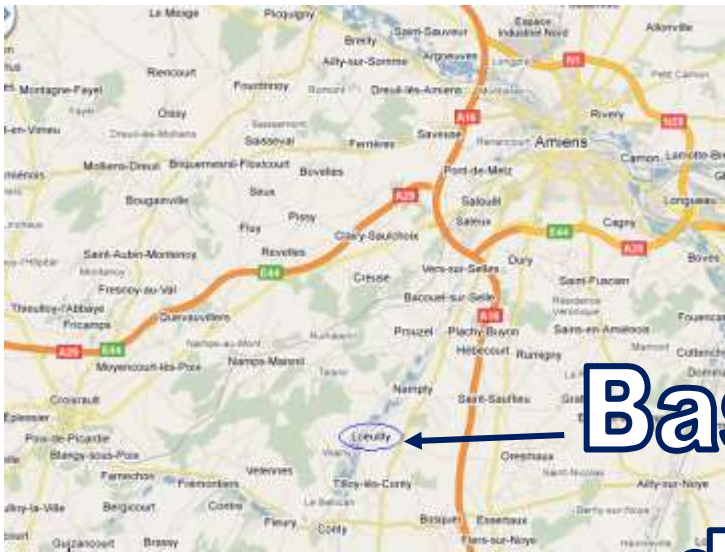
# Bienvenue dans la vallée de la Selle



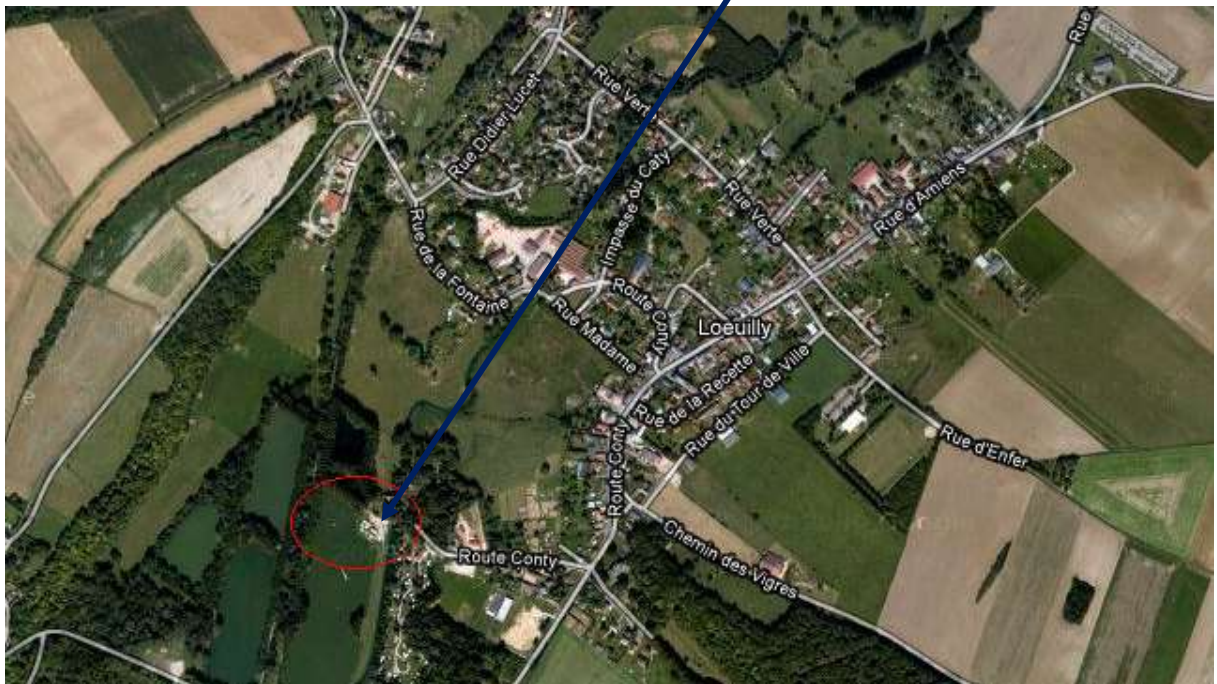
[www.cccconty.com](http://www.cccconty.com)



# Comment venir à Loeuilly ?



**Base nautique  
de Loeuilly**



## Vous venez à pied ou VTT



Coordonnée GPS

D M S	Degrés	Radians	
Longitude Est:	02°10'32"	2.1756°	0.037971 r
Latitude Nord:	49°46'33"	49.7758°	0.868752 r

## Vous venez en voiture



Base nautique de Loeuilly, Rue du marais - Loeuilly, 80160 Ô de Selle

Accès via A16, prendre sortie Le Bosquel, puis direction Conty puis Loeuilly

Accès via A29, prendre sortie Poix de Picardie puis direction Conty puis Loeuilly

A Loeuilly : suivre camping, base nautique.

## Vous venez en train



Amiens	31min	18km
Comment réserver ?	<a href="http://www.voyages-sncf.com">www.voyages-sncf.com</a>	

## Vous venez en avion



Beauvais	35min	45km
Paris Charles de Gaulle	1h13	119km
Lille	1h34	148km

## Stationnement

Ne pas prendre la direction de la base nautique.

Merci de prendre la direction de Wailly, tournez à droite vers les étangs et stationnez le long du chemin à proximité des terrains, en rouge sur le plan ci-après.

Ne pas rouler sur les pelouses.



## Contacts

- R1 : Céline DENOEUVEGLISE
- Délégué CNA : Romain Denoeuveglise
- Pour toute information :
  - Romain BOVE 03 22 38 22 58, [basenautique.loeuilly@orange.fr](mailto:basenautique.loeuilly@orange.fr)
  - [www.loeuilly-canoekayak.com](http://www.loeuilly-canoekayak.com)
  - Facebook : <https://www.facebook.com/loeuilly.canoekayak>

## Programme prévisionnel

Horaires des matchs sur [www.kayak-polo.info](http://www.kayak-polo.info)

## Obligation

Il sera obligatoire de présenter le Pass Sanitaire, test PCR... pour tous joueurs, accompagnateurs, entraîneur



## Information pratiques

Bonjour à tous,

Nous avons le plaisir de vous accueillir sur la base nautique de Loeuilly, rue du Marais, 80 160 Loeuilly. Les barnums et la buvette/restauration seront montés et fonctionneront tout le week-end.

Restauration le samedi midi et dimanche midi.

Les tarifs sont joints.

Un vestiaire avec douches et sanitaires sera à disposition des équipes.

Toutes les équipes sont conviées au repas des kayakistes le samedi soir. En partenariat avec le Restaurant « l'Auberge du Village » de Conty (3 km).

*Le Chef vous propose :*

*le menu kayakiste à 13€:*

*Salade campagnarde*

*Carbonade Flamande*

*Nougat glacé*

*Entrée, plat ou plat, dessert à 11€/pers*

*Plat seul 9€/pers*

Réservation au 03 22 41 30 23 **avant le 6 Octobre 2021**. Attention ! Limité à 40 personnes.

Vous trouverez toutes les informations utiles dans la suite, n'hésitez pas à appeler au club si besoin.

Sportivement

Romain DENOEUVEGLISE  
Président de Loeuilly Canoë Kayak



## TARIFS BUVETTE

CONSIGNE GOBELET		<b>1,00 €</b>
verre kir	15cl	1,50 €
bouteille kir	75cl	7,00 €
bouteille vin rouge/rosé	75cl	6,00 €
Coca, Orangina, Oasis	30cl	1,50 €
Eau	1,5 litre	1,00 €
Bière pression	30cl	2,50 €
	50cl	3,50 €
Café / chocolat		0,50 €
Chips	1 paquet	0,50 €
Sandwich 2 chipos, 2 merguez / mixte		3,00 €
Sandwich jambon beurre		2,50 €
Croque Monsieur		2,00 €
Viennoiserie		1,50 €
Gateau, fruit		0,50 €

**: Uniquement le Dimanche Midi**



## Hébergement de proximité

### Camping (à côté de la base)

<https://www.camping-loeuilly.com/>

Bienvenue au camping de Loeuilly 2 \*\*



**Le camping est ouvert du 25 Mars 2017 au 15 Octobre 2018**

Rue du marais  
80160 Loeuilly

Tél camping: 03.22.38.13.88

Fax camping: 03.22.38.09.69

Tél mairie : 03.22.38.15.90

[campingdeloeuilly@orange.fr](mailto:campingdeloeuilly@orange.fr)

[mairiedeloeuilly@orange.fr](mailto:mairiedeloeuilly@orange.fr)

**EXCEPTIONNELLEMENT**, le camping propose un tarif de 5€ par joueur et par nuit, douches comprises.

### **CAMPING SAUVAGE AUTOUR DES ETANGS INTERDIT**

#### **TARIFS DES CARAVANES :**

##### **Caravane (3-5 pers):**

35€ la nuitée  
200€ la semaine  
200€ de caution

##### **Caravane ( 2 à 3pers):**

30€ la nuitée  
180€ la semaine  
100€ de caution

##### **Mobil-home 2 chambres (6 pers):**

50€ la nuitée  
90€ 2 nuits  
250€ la semaine

##### **Mobil-home 3 chambres (8 pers):**

60€ la nuitée  
110€ 2 nuits  
300€ la semaine

300€ de caution  
Option nettoyage 50€

300€ de caution  
Option nettoyage 50€

## Hébergement de groupes

### Les Ateliers du Val de Selle (AVS)

47 route de Loeuilly

80160 Conty

Tél. : 03 22 41 23 31

Directeur : Dominique DUCROCQ

Mail : [valdeselle@wanadoo.fr](mailto:valdeselle@wanadoo.fr)

Site internet : <http://www.val-de-selle.com/>

Capacité de 37 lits

11 chambres de 3 lits avec SdB et WC privés pour 40€/nuit

1 chambre de 4 lits adaptée pour personne à mobilité réduite pour 50€/nuit

Option draps et serviette de toilette :

8,50€/pers. pour l'ensemble du séjour.

Les AVS proposent également un hébergement en roulottes fixes ou mobiles, aménagées avec 6 lits :

- 3 roulottes fixes de 6 couchages, bloc sanitaire (*possibilité d'installer des tentes sur le terrain*) : 40€/nuit

- roulottes mobiles (*pour la randonnée*) : 153€ la journée ; 365€ le week-end ; 725€ la semaine (*du lundi au vendredi*)



### La Maison Familiale Rurale

36 rue du Général Leclerc

80160 Conty

Tél. : 03 22 41 23 09

Fax : 03 22 41 22 35

Directrice : Louissette REGNIER

Mail : [mfr.conty@mfr.asso.fr](mailto:mfr.conty@mfr.asso.fr)

Site internet : [www.mfr80.com/conty](http://www.mfr80.com/conty)

Capacité de 65 lits

Forfait en gestion libre (accès à l'ensemble salle de restauration et cuisine) : 320€

Tarifs wek-ends et vacances scolaires pour les groupes (+ de 25 personnes)

- en gestion libre : 16 €/pers.

- en gestion complète : 26 €/pers.

Fermé en août.



D'autres hébergements de proximité sur le site :

<http://www.amienois-tourisme.fr>

